



**RIDEFINIAMO
IL MODO IN CUI
COMUNICATE**

L'ACCETTAZIONE DEL CASO INIZIA CON UNA IMMAGINE

Le telecamere Carestream Dental guidano il percorso verso capacità diagnostiche e formazione del paziente migliori. Inoltre queste telecamere stanno ridefinendo il modo in cui comunicate: le immagini di alta qualità permettono ai vostri pazienti di comprendere meglio la propria situazione clinica e aiutano a chiarire i dettagli del caso con le assicurazioni. Queste telecamere intraorali forniscono la potente evidenza visiva che vi occorre per ottenere che il processo del trattamento possa iniziare.



TELECAMERA INTRAORALE CS 1500

Disponibile nei modelli sia con filo sia wireless, la CS 1500 vi offre le immagini ad alta risoluzione che vi occorrono — dalle viste portrait / ritratto a quelle macro — per la diagnosi, la pianificazione del trattamento e l'avvio della conversazione.

- Messa a fuoco automatica a obiettivo liquido
- Sistema di regolazione automatica dell'illuminazione con 8 LED
- Intervallo di messa a fuoco da 1 mm all'infinito
- Capacità di acquisizione di immagini statiche e video

La versione con filo si collega via USB; la versione wireless supporta collegamenti AV, VGA e S-video.



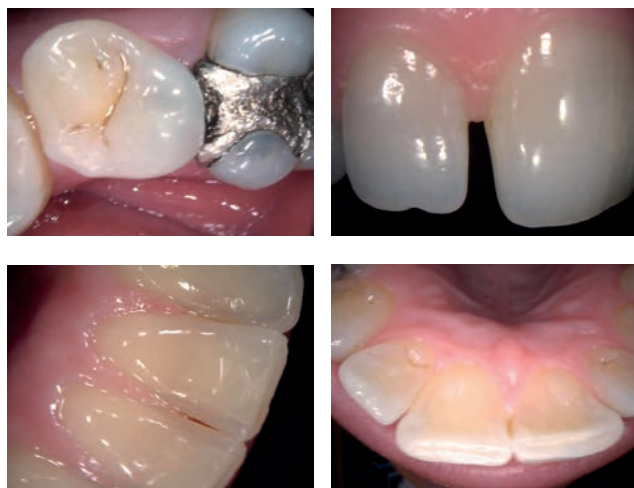
TELECAMERA INTRAORALE CS 1200

Combinando immagini di alta qualità, facilità di utilizzo e collegamenti multipli per una condivisione facile, la CS 1200 è la scelta perfetta per una telecamera intraorale "entry level". È caratterizzata da un sistema d'illuminazione a 6 LED, a regolazione automatica, e da un ampio intervallo di messa a fuoco (3 mm - 25 mm).

- La telecamera memorizza fino a 300 immagini
- Elimina la necessità di avere memory card o computer in ciascun ambiente operativo
- Supporta display su PC, video e analogici



Immagini d'alta qualità su un'ampia gamma di tipi di viste.



Immagini di alta qualità che riprendono crack, carie e altre anomalie.

QUAL È LA TELECAMERA GIUSTA PER VOI?

- Con filo o wireless per il massimo di mobilità
- Semplice da condividere con molteplici metodi di connessione, inclusi USB, S-Video, AV e Wi-Fi**
- Facile da integrare con il vostro attuale software di imaging, grazie alla conformità TWAIN
- Apprendimento diretto e utilizzo facile con: pulsanti di acquisizione immagine con un clic; teste arrotondate e di forma rastremata; e un manipolo ergonomico e leggero per gli utenti destri e per quelli mancini
- Potente e convincente con immagini ad alta risoluzione (1024 x 768), colori fedeli alla realtà e ampio intervallo di messa a fuoco

Caratteristica	CS 1500	CS 1200
Risoluzione per immagini statiche	1024 (H) x 768 (V)	1024 (H) x 768 (V)
Risoluzione video	640 x 480	640 x 480
Intervallo di messa a fuoco	Da 1 mm a infinito	Da 3 mm a 25 mm
Immagini Portrait	Sì	No
Autofocus	Sì, lente liquida	No, a fuoco fisso
Collegamento	USB (diretto al PC) S-video (diretto al monitor)* AV (diretto al monitor)* VGA (diretto al monitor)*	USB (diretto al PC) S-video (diretto al monitor) AV (diretto al monitor)
Visualizzazione	PC, monitor video	PC, monitor video
Opzione wireless (Wi-Fi)	Sì	No
Sistema d'illuminazione	8 LED	6 LED

*Solo con la telecamera wireless.



Memorizzazione dell'immagine su computer o scheda SD.

Per ulteriori informazioni, visitare www.carestreamdental.it o telefonare al n. **00800 4567 7654**