



SW

LAMPADA VENUS PLUS LED MCT VIEW



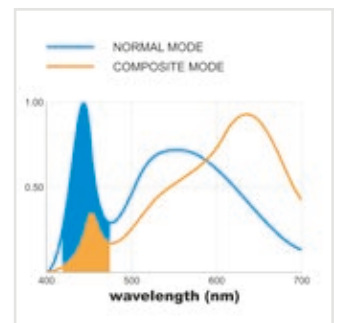
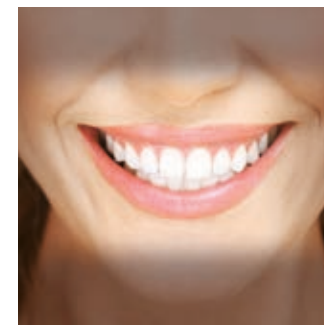
### Venus Plus LED MCT View

Stern Weber ridefinisce l'innovazione con Venus Plus LED MCT View, la lampada che integra una telecamera 4K all'avanguardia, progettata per fornire immagini dettagliate e in alta risoluzione.

La **Liquid-lens** intelligente garantisce una messa a fuoco ultra-rapida, adattandosi automaticamente alle diverse distanze di lavoro.

Grazie allo **Stabilizzatore Digitale**, anche le riprese più complesse risultano perfettamente nitide.

La touch-area consente un'interazione intuitiva per una messa a fuoco ottimale, mentre il no touch sensor e le maniglie autoclavabili ottimizzano l'igiene e il comfort.



#### Illuminazione intelligente per la massima performance

Venus LED MCT View offre un'illuminazione personalizzabile che si adatta a ogni fase operativa: 4300K per chirurgia di precisione, 5000K per restauri conservativi e 5500K per un'accurata percezione cromatica.

#### Modalità composite

La tecnologia avanzata che riduce la lunghezza d'onda tra 430 e 480 nm, ottimizzando il tempo di modellazione dei materiali senza interferire con la polimerizzazione.





### Tecnologia avanzata per comunicazione, formazione e sicurezza

MCT View rivoluziona la comunicazione con il paziente e la didattica clinica grazie alla telecamera 4K integrata, che offre immagini ad altissima risoluzione. La possibilità di mostrare i dettagli clinici sul monitor migliora l'interazione e rende più efficace la spiegazione dei trattamenti.

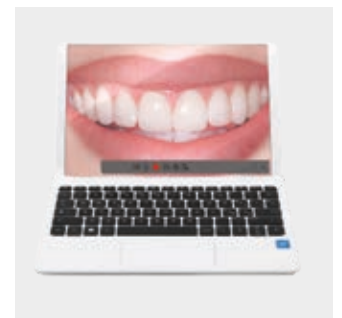
### Registrazione e archiviazione intelligente

Grazie al sistema di documentazione digitale, ogni fase del trattamento può essere registrata e archiviata per una gestione avanzata delle cartelle cliniche. I file salvati rappresentano una risorsa preziosa per il controllo della qualità operativa, la tutela legale e l'assistenza assicurativa.



### Integrazione smart e installazione flessibile

Con il software Venus View installato su PC, tutte le funzionalità sono gestibili in modo intuitivo: dall'attivazione della registrazione alla personalizzazione dei settaggi. Il sistema lampada si collega facilmente al monitor del riunito o a parete, con tre opzioni di installazione: integrata, a soffitto o a parete.





### Stabilizzatore digitale: la massima precisione in ogni situazione

Il sistema di stabilizzazione digitale assicura riprese perfette e senza vibrazioni, eliminando gli effetti dei movimenti della poltrona, del paziente e del team odontoiatrico.

### Full Touch: un controllo smart e avanzato

L'integrazione con la consolle Full Touch permette di gestire registrazioni, zoom e acquisizione immagini direttamente dal riunito, ottimizzando il workflow e riducendo la necessità di interazione con il PC.

### Comandi vocali: tecnologia all'avanguardia

I comandi vocali offrono un'interazione fluida e moderna, consentendo di gestire ogni funzione della telecamera senza interrompere l'operatività.



### Controllo con pedale: ergonomia e praticità premium

Il joystick del pedale, attivabile in modalità avanzata, permette di gestire la telecamera con un semplice movimento del piede, migliorando ergonomia, efficienza e igiene.





SMCTIT251S00

03/2025

Le caratteristiche tecniche riportate possono essere oggetto di eventuali modifiche senza preavviso, nell'ambito di un costante aggiornamento tecnologico. Secondo le normative vigenti, nelle aree Extra UE alcuni prodotti e/o caratteristiche potrebbero avere disponibilità e specificità diverse. Vi invitiamo a contattare il distributore di zona.



**BU Medical Equipment**  
**Sede Legale ed Amministrativa / Headquarters**  
CEFLA s.c.  
Via Selice Provinciale, 23/a  
40026 Imola (BO) - **Italy**  
**t.** +39 0542 653111  
**f.** +39 0542 653344

[sternweber.com](http://sternweber.com)

**Stabilimento / Plant**  
Via Bicocca, 14/C  
40026 Imola (BO) - **Italy**  
**t.** +39 0542 653441  
**f.** +39 0542 653601

